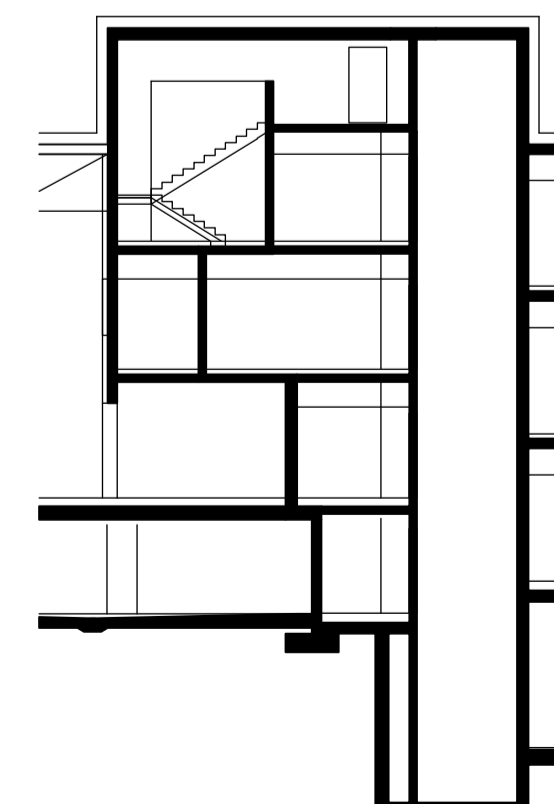
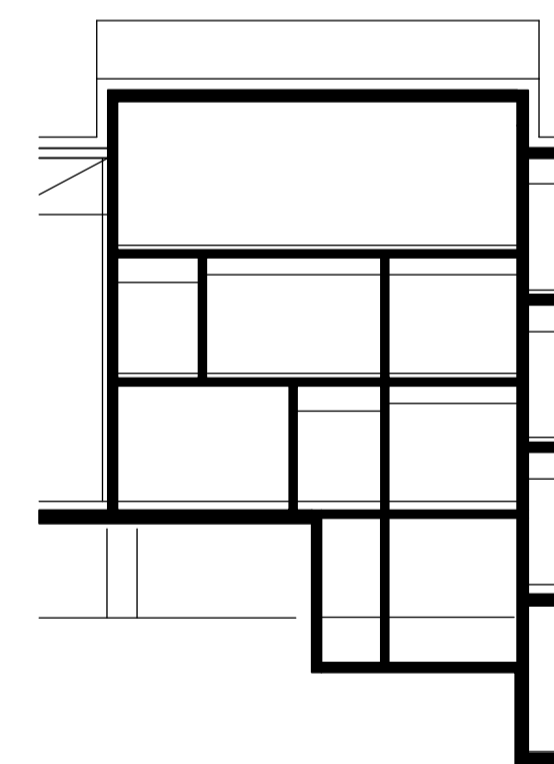
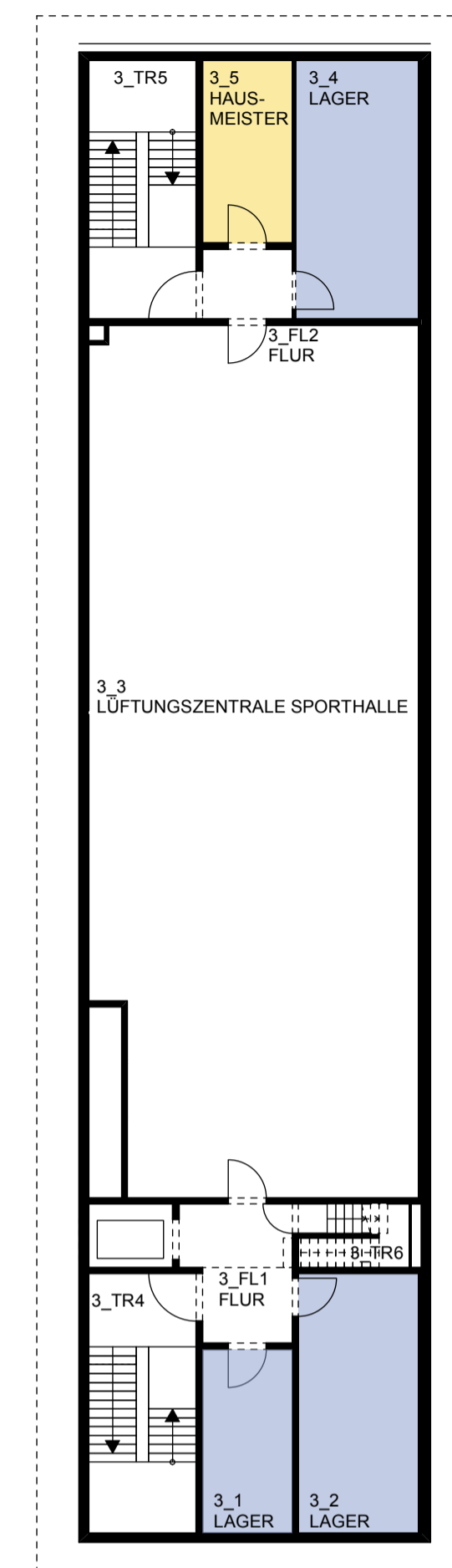


LAGE 2. OG



3. TEIL 2. OG



LEGENDE

- KLASSE / AUSWEICHRAUM
- FACHKLASSE
- VERWALTUNG
- SONDERRAUM

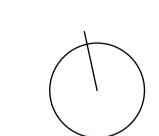
BAUHERR
 LANDKREIS DACHAU
 VERTRETEN DURCH
 HERRN LANDRAT
 HANSJÖRG CHRISTMANN
 LANDRATSAMT DACHAU
 WEIHERWEG 16, 85221 DACHAU
 FON 08131 74 0, FAX 08131 74 374

PROJEKTSTEUERUNG
 SPM STEIN PROJEKTMANAGEMENT
 NYMPHENBURGER STRASSE 86
 80636 München
 FON 089 54 888 99 - 71
 FAX 089 54 888 99 - 88

ENTWURFSVERFASSER
 DIEZINGER & KRAMER
 DIPL.-INGE ARCHITEKTEN BDA
 RÖMERSTR. 23, 85072 EICHSTÄTT
 FON 08421 9786 0, FAX 9786 86

BRANDSCHUTZ
 KURT KLINGSOHR
 LtD. BRANDDIREKTOR a. D.
 SEMPTWEG 10
 85570 OTTENHOFEN
 FON 08121 48659 0, FAX 49975

BAUVORHABEN
 NEUBAU REALSCHULE DACHAU II / AUGUSTENFELD



ÜBERSICHTSPLAN

GRUNDRISS 2.OG

M 1:200

20.07.2011

RSD

GEZ. AK/AW

RSD_D_4